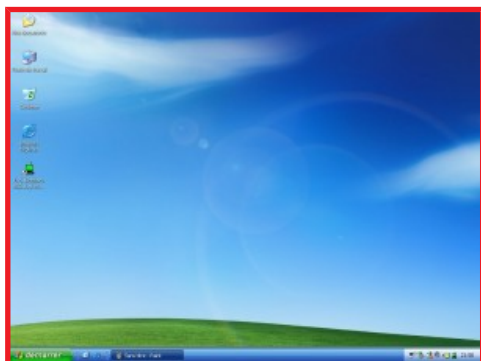


Vocabulaire informatique

Bureau



En anglais, desktop. Il s'agit de l'écran de votre ordinateur tel qu'il apparaît après le démarrage du PC. Comme sur un véritable bureau, on retrouve sur cet espace visuel et virtuel tout ce qu'il faut pour travailler. On le reconnaît aux icônes (corbeille, poste de travail, etc....), à la barre de tâches et, éventuellement, au fond d'écran qui s'affiche.

Le bureau donne accès à l'intégralité du contenu de l'ordinateur et de ses ressources. Il n'est pas l'apanage de Windows : on retrouve l'appellation sur tous les systèmes d'exploitation utilisant une interface graphique.

Barre d'état

En informatique, la barre d'état est la partie d'une fenêtre où est affiché l'état du programme associé à la fenêtre. Pour la plupart des programmes, la barre d'état consiste en une barre horizontale qui est affichée en bas de la fenêtre. (Juste au-dessus de la barre de tâche)

Par exemple, pour le programme de traitement de texte **Word**, la barre d'état est affichée en bas de la fenêtre et elle contient le numéro de la page où se trouve le curseur, le nombre total de pages du document, la position du curseur dans la page, ainsi que d'autres informations reliées à l'état actuel du programme.



Barre de menu

Désigne l'élément horizontal situé sur le bord supérieur d'une fenêtre, par lequel on accède aux menus déroulants (*Fichier, Edition, Affichage, ...*) dans un programme.

Icône

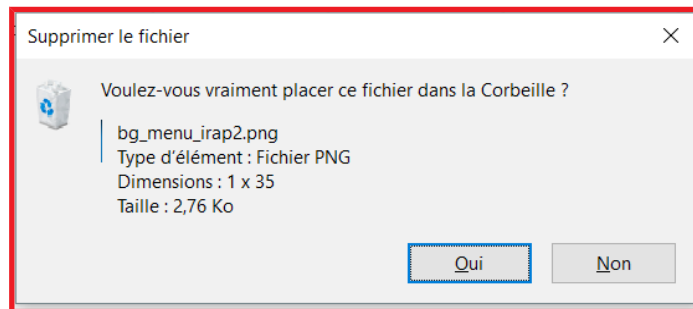


AcroRd32.exe

Une icône est un petit pictogramme représentant une action, un objet, un logiciel, un type de fichier, etc. Les icônes ont, dans un premier temps, servi d'outils pour rendre, aux novices, l'utilisation de l'informatique plus simple. Une icône n'est qu'une simple image comme n'importe quelle autre. Cependant, par le terme icône, on désigne le plus souvent des images de taille relativement petite et dont le but est de représenter ou illustrer quelque chose.

Boite de dialogue ou boite de message

Une boîte de dialogue est une fenêtre particulière utilisée par un programme ou par le système d'exploitation pour informer l'utilisateur d'un événement en affichant un message à l'écran ou pour que l'utilisateur donne une réponse à une question. Ces fenêtres sont nommées ainsi car elles établissent un dialogue entre l'ordinateur et l'utilisateur, soit pour lui faire part d'une information, soit pour lui demander quelque chose, ou même les deux à la fois.



Des boîtes de dialogue de différents types sont utilisées pour interagir de différentes manières avec l'utilisateur.

Le type de boîte de dialogue le plus simple est l'alerte. Son rôle est d'afficher un message et de demander à l'utilisateur de confirmer qu'il l'a bien lu (**le plus souvent en lui demandant de cliquer sur un bouton OK**). Les alertes sont utilisées pour donner simplement la confirmation qu'une action a bien été réalisée.

Surbrillance, Élément sélectionné

En informatique, la sélection, appelée aussi "**surlignage**" ou vidéo inverse, est l'opération qui consiste à marquer certains éléments comme prêts à subir une opération.

Par exemple, si l'on désire déplacer plusieurs fichiers, il faut les sélectionner, puis faire l'opération que l'on souhaite : [couper](#), [exécuter](#), [supprimer](#)...

Dans un traitement de texte, le texte se sélectionne de plusieurs manières :

1. **balayage de la zone à la souris, bouton enfoncé**
2. **double clic sur un mot**
3. **triple clic sur une ligne**
4. **combinaison Maj+flèche du clavier...**

Un texte sélectionné peut être déplacé, copié, coupé, etc.

Il faut toujours faire attention qu'un texte sélectionné sera remplacé dès la première frappe sur une touche alphanumérique. Il ne reste qu'à espérer que le traitement de texte soit muni d'une fonction d'annulation efficace, pour restaurer le texte effacé.

Dossier ou répertoire, Fichier

Un fichier est une suite de données structurées.

Un Dossier, aussi appelé Répertoire, est une sorte de conteneur pour ranger des fichiers ou d'autre dossiers. (Voir support papier sur l'arborescence des fichiers)

	To	Go	Mo	Ko	Octet
1Ko = 1 kilo				1	000
1Mo = 1 Méga			1	000	000
1Go = 1 Giga		1	000	000	000
1To = 1 Téra	1	000	000	000	000

Source wikipédia et Microhebd